

project  
Gent Sint-Pieters

# Toelichting deelgebied Fabiolalaan

door Michel Dewanckeke - Eurostation

18/06/2007 - 1 - #107469v3



# Werken Fabioalaan

- Lopende werken
  - Bouw parkeergarage
  - Herlokalisatiewerken
    - Verplaatsen fietsenstallingen
    - Bouw kantoorcontainers & magazijnen
  - Afbraak postgebouw

Containerdorp  
Kantoren &  
magazijnen

Tijdelijk  
parkeergebouw

goederenloods

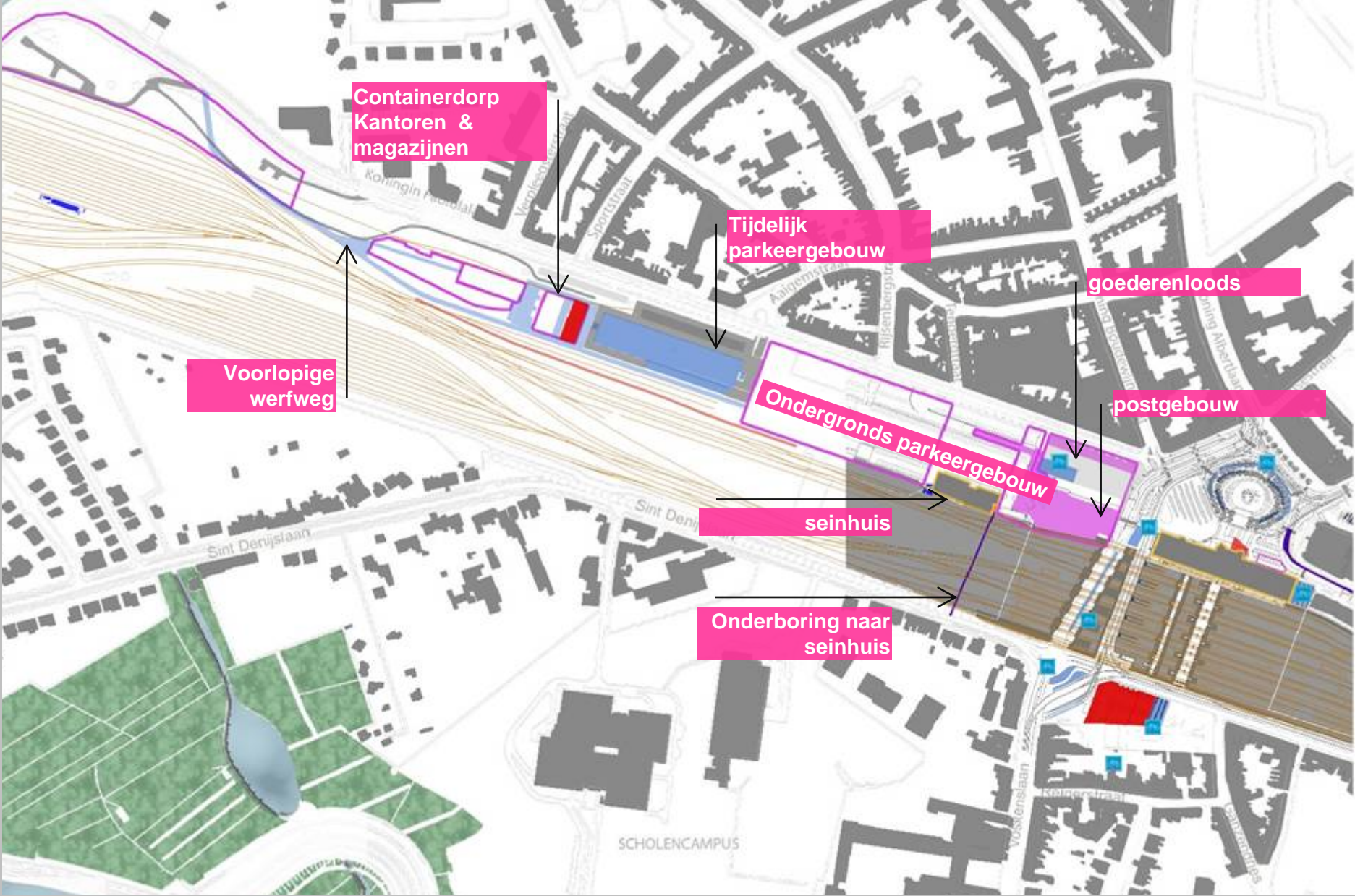
Voorlopige  
werfweg

postgebouw

Ondergronds  
parkeergebouw

seinhuis

Onderboring naar  
seinhuis



Werven aan de K. Fabiolalaan



project  
Gent Sint-Pieters

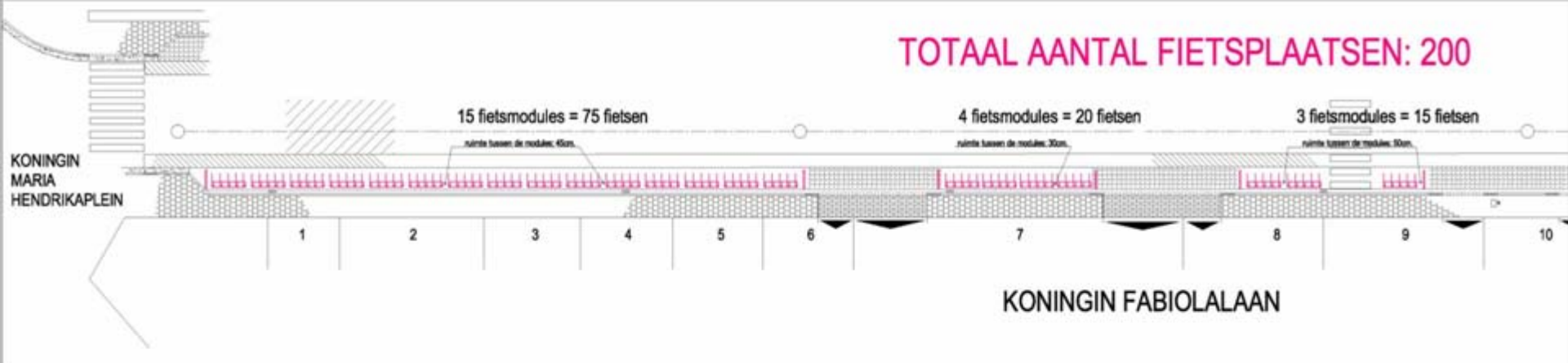
# Activiteiten - 1

- Periode : nu tot augustus 2007
  - Kleine voorbereidende werken site parking
  - Binnenafbraak postgebouw
  - Vanaf ca 25 juni : afbraak postgebouw
  - Verhuisoperatie fietsenrekken → St-Denijslaan
  - Staat van bevinding omliggende eigendommen
  - Onderboring onder sporen (St-Denijslaan → seinhuis)
  - Plaatsen fietsenrekken langs K. Fabiolalaan (zie plan)

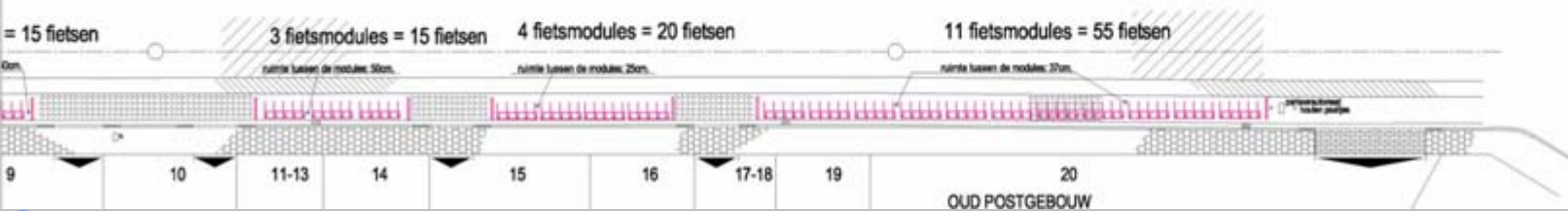
# LEGENDE

-  BITUMINEUZE RIJWEGVERHARDING
-  PARKEERSTROOK IN STRAATKEIEN
-  TROTTOIRVERHARDING IN BETONTEGELS 30x30x5cm resp IN BETONSTRAATSTENEN 220x110x100mm.
-  FIETSSTROOK IN CEMENTBETON
-  NATUURSTENEN TROTTOIRBAND naast KANTSTROOK IN STRAATKEIEN en RIOOLKOLK.
-  GESCHILDERDE OVERSTEEKPLAATS VOOR VOETGANGERS.
-  BEBOUWING met INRIT

**TOTAAL AANTAL FIETSPLAATSEN: 200**



**Totaal: 200**



## Fietsenstallingen in de K. Fabiolalaan

# Activiteiten - 2

- Periode : augustus – september 2007
  - Aanleg voorlopige werfweg voor aan- & afvoer (zie plan)
  - Vermalen & afvoer puin postgebouw lgs Fabiolalaan (ca. 10 vrachtwagens/dag)
  - Bouw kantoorcontainers & magazijnen
  - Start uitvoering slibwanden : beperkte aan & afvoer beton & grond via K. Fabiolalaan.

# Activiteiten - 3

- Periode : oktober – eind 2007
  - Uitvoering slibwanden
  - Start uitgravingen bouwput
    - Intensieve afvoer grond over werfweg (ca. 100 vrachtwagens/dag over periode van 8 maanden)
  - Afbouw kantoorcontainers & magazijnen
  - Afbraak goederenloods NMBS

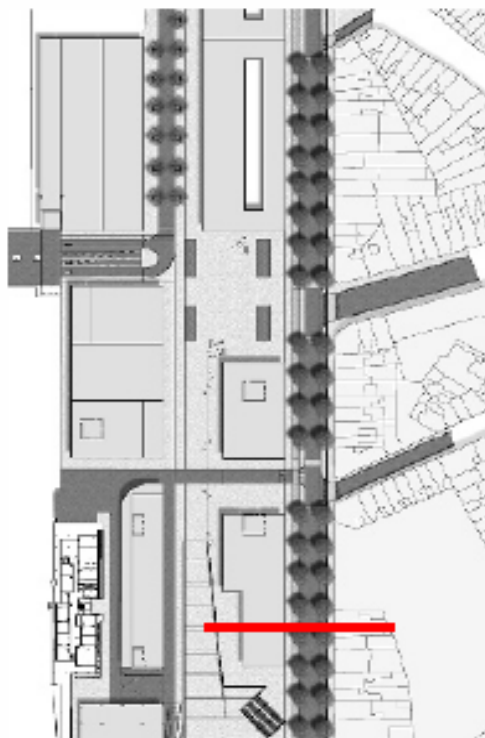
# Activiteiten - 4

- Periode : vanaf eind 2008
  - RWA collector tot aan Snepkaai
  - Heraanleg Fabiolalaan van K. Maria-Hendrika plein → F. de Potterstraat

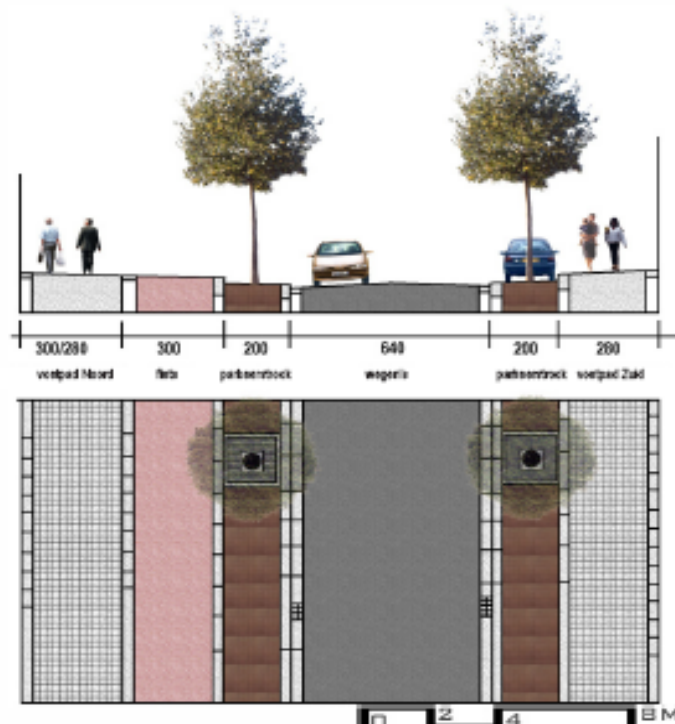
## Inrichting van de Fabiolalaan

Het dwarsprofiel van de Fabiolalaan is éénvormig over het geheel van zijn tracé. Langs de wegenis zijn er parkeerstroken beplant met middelhoge bomen.

Het fietspad, in dubbele richting, is aan de zuidkant geplaatst om de verschillende kruispunten te vermijden, die aan het noorden toegang verlenen tot de stad. Op die manier bekomt men een rechtstreekse toegang tot het stationsplein en zijn fietsenstallingen.



-  kasseien graniet
-  boordsteen graniet
-  greppel graniet
-  KWS-verharding
-  kasseien porfier
-  uitgewassen beton met granietkorrels
-  watergeul
-  beplanting



## Inrichting van de K. Fabiolalaan