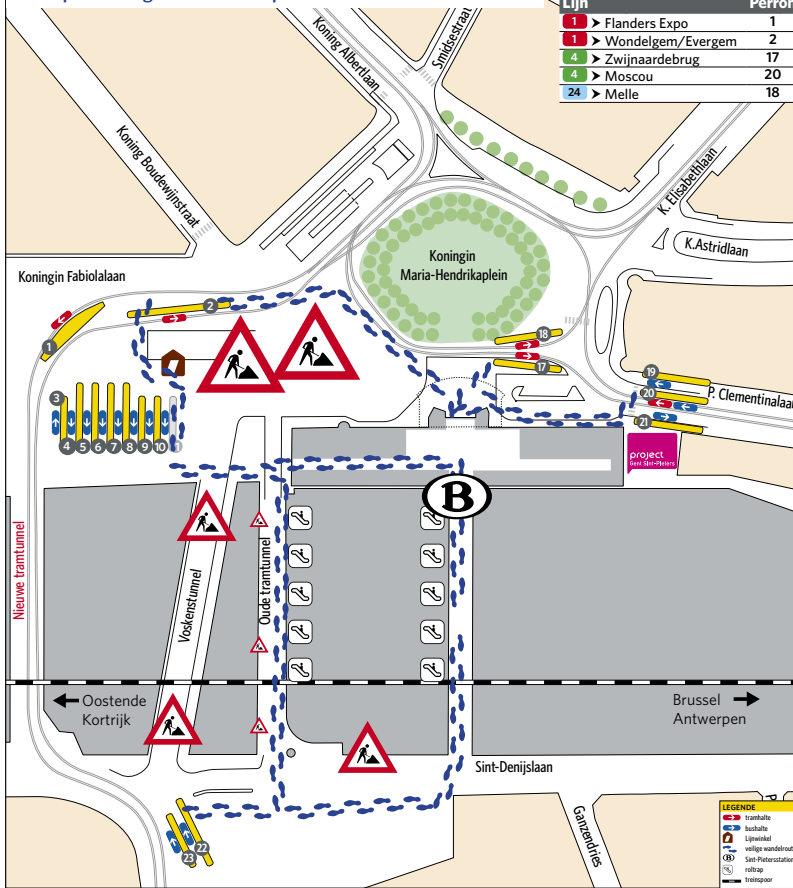


Perronindeling vanaf maandag 5 september 2011

Let goed op de looproutes, aangeduid met de blauwe voetjes (→), om u op een veilige manier te verplaatsen.



Trams

Lijn	Perron
1	1
1	2
4	17
4	20
24	18

Bussen

Lijn	Perron
9	10
9	20
14	9
15	9
16	9
27	6
28	6
34	4
35	4
36	4
34	7
35	7
36	7
41	10
42	10
43	10
44	10
41	19
42	19
43	19
44	19
47	8
48	22
49	22
55	5
57	5
58	5
65	19
67	19
65	21
67	21
69	19
70	7
71	7
72	7
70	23
71	23
72	23
73	23
74	23
76	8
76	23
77	8
77	23
78	8
78	23
94	6
96	6
> Pendelbus Zuiderpoot	21
> VDAB	3
> VISO	9
> Syntra	6

Laatavondlijnen

Lijn	Perron
A1	3
A1	4
A2	19
A2	21
A6	19
A6	21
A7	20
A7	21/23

Nachtlijnen

Lijn	Perron
N6	20
N6	21

Zo bereikt u het centrum:

Korenmarkt

- 1 > Wondelgem/Evergem

Zuid

- 42 > Baigem
- 44 > Melle College
- 55 > Ertvelde / Zelzate
- 57 > Watervliet
- 58 > Eeklo / Brugge
- 70 71 72 > Oostakker
- 73 > Oostakker - Zelzate

- 74 > Zaffelare - Lokeren
- 76 > Lochristi - Wachtebeke
- 77 > Beervelde
- 78 > Lokeren

Kouter

- 1 > Wondelgem/Evergem (afstappen halte Korte Meer)

Met laatavondlijnen na 23 uur

Korenmarkt

- A1 > Evergem Brielken
- A2 > Melle Leeuw

Kouter

- A1 > Evergem Brielken

Zuid

- A2 > Melle Leeuw
- A7 > P+R Oostakker

project
Gent Sint-Pieters

www.projectgentsintpieters.be

